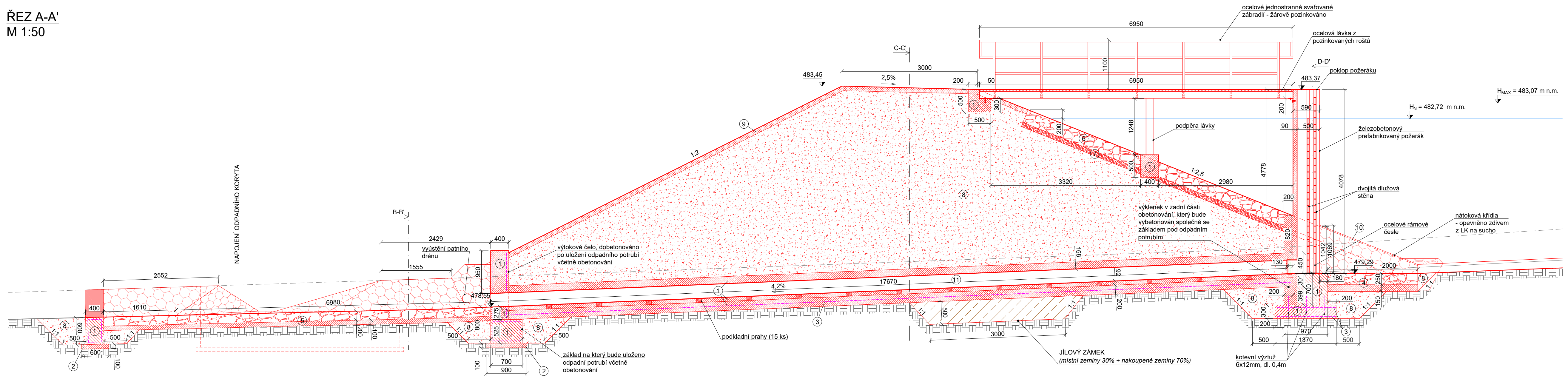


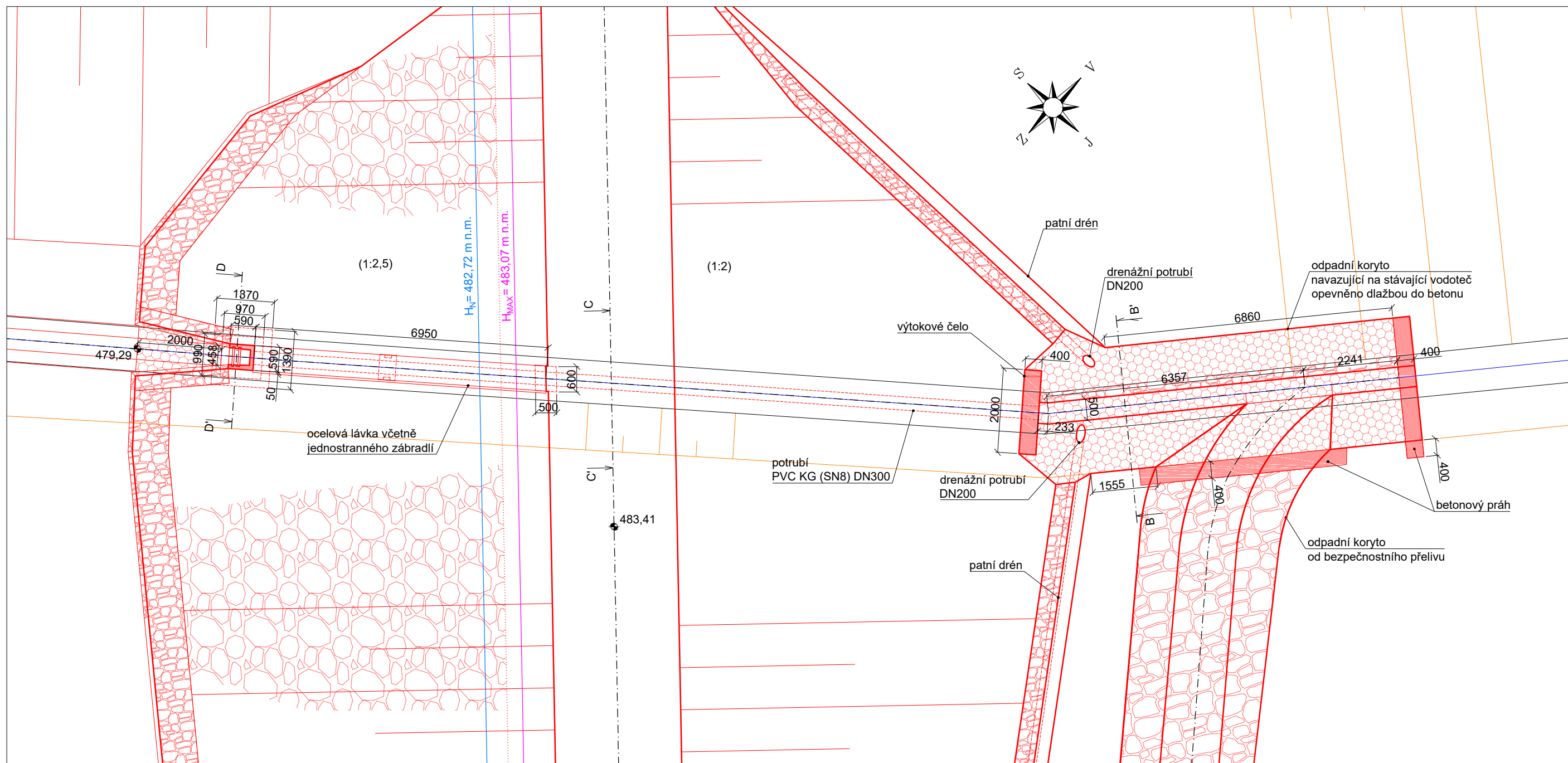
ŘEZ A-A'

---

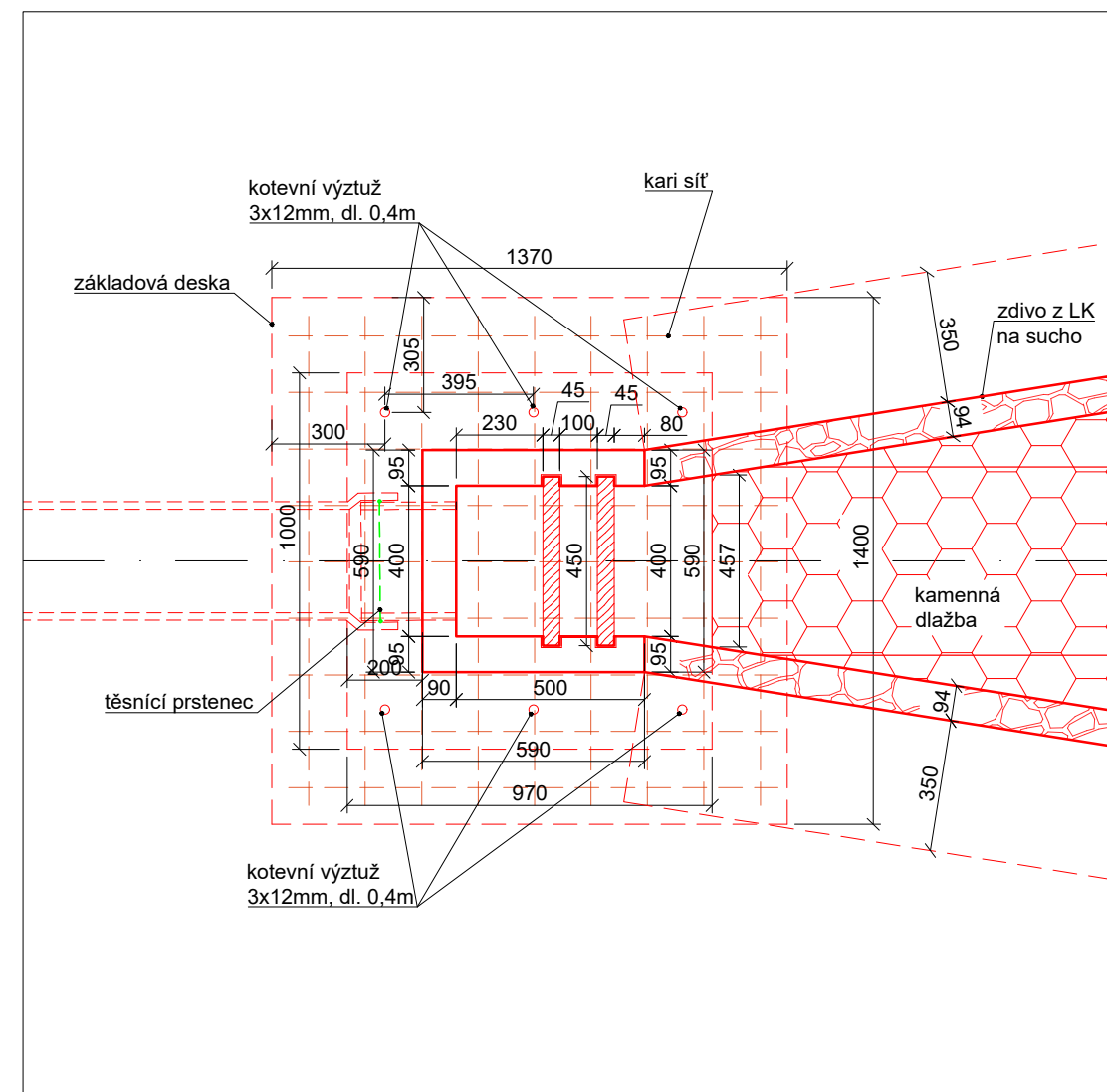
M 1:50



SITUACE  
M 1:100



PŮDORYS POŽERÁKU  
M 1:20



LEGENDA:

- ① BETON C30/37 XF3 XA2 S3 (zkosení viditelných hran bude provedeno pomocí lišty do bednění vel. 20x20 mm)
- ② PODKLADNÍ BETON C30/37 XF3 XA2 S3
- ③ KARI SÍŤ - KY 50 11 139 150x150/2x3m D8mm
- ④ KAMENNÁ DLAŽBA (min. velikost kamene 250 mm)  
DO LŐŽE Z BETONU (tl. 150mm)
- ⑤ KAMENNÁ DLAŽBA (min. velikost kamene 200 mm)  
DO LŐŽE Z BETONU (tl. 100mm)
- ⑥ OPEVNĚNÍ NÁVODNÍHO LÍCE HRÁZE - POHOZ Z LK (hmotnost do 80kg, tl. 300mm)  
S UROVNÁNÍM A PROŠŤERKOVÁNÍM LÍCE (frakce 16/32)
- ⑦ FILTRAČNÍ VRSTVA - KAMENIVO (frakce 16/63)
- ⑧ TĚLESO HRÁZE - HUTNĚNÁ ZEMINA (výkopek)
- ⑨ OHUMUSOVÁNÍ S OSETÍM (tl. 100mm)
- ⑩ ZDIVO Z LK NA SUCHO (hmotnost do 80kg, min. velikost 250mm)  
S PROSPYEM ((frakce 16/32)  
+ GEOTEXTILIE
- ⑪ PVC KG (SN8) POTRUBÍ DN300 (dl. 17,67m + 0,13m)

----- TĚSNÍCÍ PRSTENEC

----- KARI SÍŤ - KY 50 11 139 150x150/2x3m D8mm

Stavebník:	Odpovědný projektant:	Projektant:
<b>Státní pozemkový úřad</b> <b>Krajský poz. úřad pro Jihočeský kraj</b> Pobočka Tábor Husovo náměstí 2938 390 02 Tábor	<b>Ing. Věra Slunečková</b> Radkov 56, 391 31 Dražice IČO: 47992342, DIČ: CZ8258121718 tel.: 607 674 422	
	Ing. Věra Slunečková	

Akce:	<b>VÝSTAVBA VODNÍ NÁDRŽE</b> <b>"Pod tratí", k. ú. Meziříčí</b>	Stupeň:	SPOLÉČNÉ POVOLENÍ + DPS
		Datum:	9/2021
Obsah:	VÝPUSTNÉ ZAŘÍZENÍ SITUACE, ŘEZ A-A', PŮDORYS POŽERÁKU  Zakázka č.: 127-2021	Měřítko:	1:100, 1:50, 1:20
		Paré:	Číslo výkresu:  <b>07</b>